

COL·LABORACIONS

L'ART ROMÀNIC A CATALUNYA

Nom: Sant Andreu de Gitarriu.

Agregat o lloc: Gitarriu.

Municipi: SALES DE LLIERCA.

Comarca: Garrotxa.

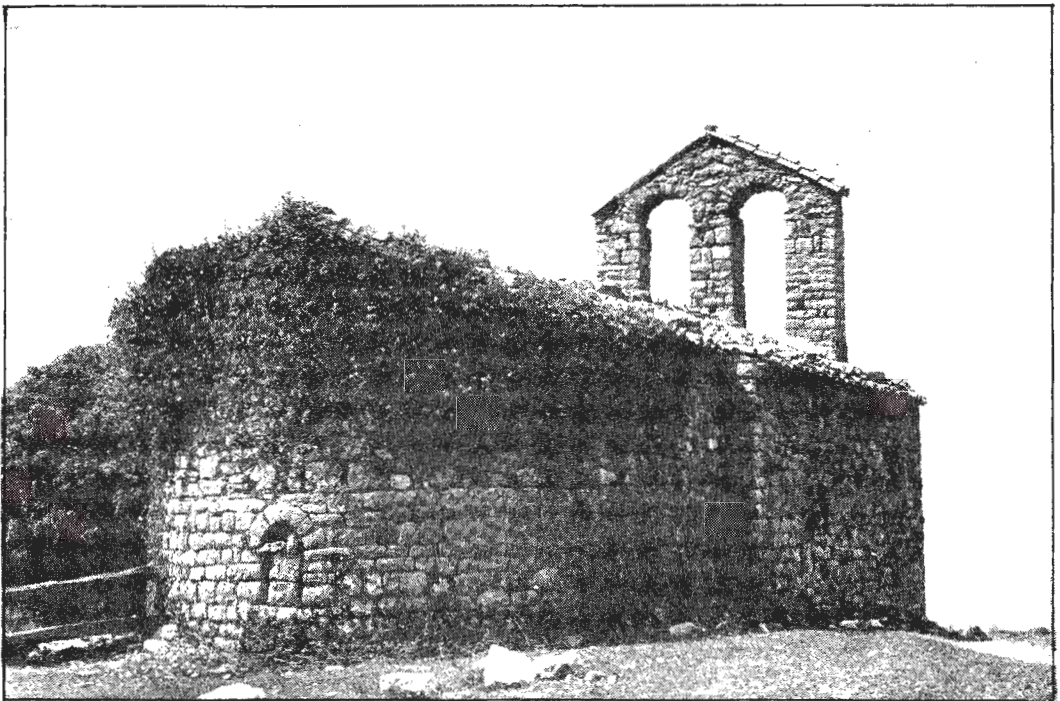
Bisbat: Girona.

Segle: XI i XII.

Arxiprestat: Besalú.

Consagració: data desconeguda.

Situació: Al Km. 43 de la carretera de Besalú a Olot hi ha un trencall a mà dreta que, passant per Montagut de Fluvià, mena en vuit Km. fins a Sadernes i d'aquest surt una pista forestal, en direcció NE. que en uns 9 Km. mena fins a la capella.



CARACTERÍSTIQUES

Planta: una nau rectangular amb l'absis a la capçalera, la porta a migdia i una sagristia també en aquest mur.

Absis: Un de semicircular amb dues finestres, tapiades, de doble biaix i arc de mig punt de dovelles, una al centre i l'altra a migdia. La part superior està coberta d'heura i no es pot veure si hi ha algun fris. És precedit d'una secció recta com si fos un presbiteri.

Frontis: Il·lis, amb una finestra de doble biaix i arc de mig punt i el campanar en el coronament.

Porta: d'arc de mig punt de dovelles sostingut pels carreus del mur.

Voltes: de canó seguit nau i prebiteri i de quart d'esfera l'absis, cobertes totes amb la mateixa teulada a dues vessants.

Campanar: és una esvelta espadanya de dos ulls amb els arcs de mig punt.

Altres elements: la nau és de petits carreus força rudimentaris col·locats a trenca junt. L'absis i el presbiteri té els carreus prou ben tallats per a demostrar que és una obra quelcom posterior. Al mur de migdia, entre la porta i la sagristia, hi ha una finestra de doble biaix i arc de mig punt.

BIBLIOGRAFIA:

BURON, V. 1977: *Esglésies Romàniques Catalanes*, Guia.

CAMPRUBÍ, F. 1980: *Notes preses al lloc*.

MONTSALVATJE, 1908: *Notícies Històriques, V. I.*

SALA/PUIGDEVALL, 1978: *El Romànic de l'Alta Garrotxa*.

NOTES HISTÒRIQUES

L'any 1044 un document parla d'aquest terme que anomena "Lotericio". La primera notícia del temple és de l'any 1228, en l'acta de consagració de la parròquia de Santa Maria Magdalena de Palau de Montagut en la qual es parla d'una donació de les dècimes de Sant Andreu feta per Arnau de Sales.

L'any 1279 es parla de l'església "Gercovio" i un any després de la de "Cercavio".

L'any 1362 consta al Llibre Vert del capítol Gironí l'església de Sancti Andree de Guitarrivo i algun temps després fou incorporada a la parròquia de Sadernes i s'hi deia missa una festa de cada dues alternant amb Sant Grau d'Entreperes.

La nau sembla del segle XI amb l'absis refet el segle XII.

DATA D'AQUESTA FITXA

25 d'abril del 1980

TEXT

Fèlix Camprubí i Darna.

FOTO

Cosme Miró